

Nová patentovaná lepidla, která vám zaručí spokojenost zákazníků



Společnost Essetre uvádí na trh **patentovanou řadu tavných lepidel**, založenou na speciálním funkčním polymeru. Výsledkem jejich několikaletého vývoje je mnoho **zajímavých výhod pro uživatele**.

- žádné investice do zařízení
- vynikající lepivost
- velmi nízká spotřeba lepidla
- transparentní spára
- nehmatatelná linka lepidla
- skvělá odolnost vodě
- velmi dobrá odolnost teple
- snadná údržba stroje
- ekologické řešení (bez obsahu toxických látek, šetří spotřebu energie)

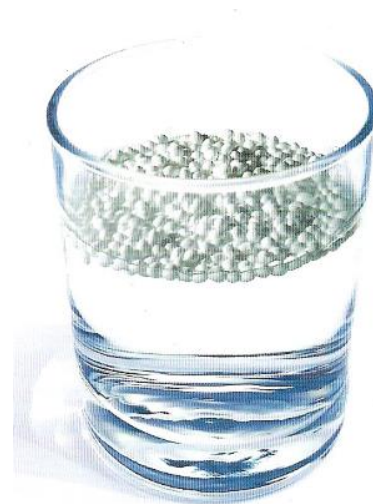
Transparentní film

Precizní výběr surovin a receptura lepidla umožňuje vyrobit film, který je po nanesení na hranu desky téměř transparentní. Navíc, díky svým schopnostem eliminuje pohmatový rozdíl mezi povrchem plochy a hrany desky. Díky tomu bude po nalakování povrch krásně hladký bez kazů.

Velmi nízká spotřeba lepidla

Lepidlo obsahuje pouze velmi kvalitní pryskyřice a neobsahuje plnidla o vysoké hustotě, které jsou běžnou složkou tavných lepidel. Patentovaná tavná lepidla Essetre mají hustotu < 1.0 g/cm³ při teplotě 20°C. Granule lepidla tudíž plavou na hladině destilované vody.

Díky specifické hustotě je spotřeba lepidla až o 40% nižší v porovnání s jinými tavnými lepidly nanášenými válečkem na hranu dílce.



CATAS S.p.A. **ACCREDITATA**

RAPPORTO DI PROVA
124286 / 1

ESSETRE S.R.L.
VIA DON LUIGI TALAMONI, 58
20047 BRUGHERIO (MI)
ITALIA

Resistenza dei bordi al calore UNI 9242:1987 + A 1:1998

Condizionamento: Eseguito in ambiente controllato.

Resultati della prova:

Temperatura °C	Valutazione	Osservazioni
40	5	Nessuna alterazione visibile.
50	5	Nessuna alterazione visibile.
60	5	Nessuna alterazione visibile.
70	5	Nessuna alterazione visibile.
80	5	Nessuna alterazione visibile.
90	5	Nessuna alterazione visibile.

Livello di prova raggiunto: 5

Esempi di valutazione:

Note: non è stata effettuata l'identificazione analitica del materiale sottoposto a prova.
La prova è stata eseguita in un giorno (contato da 1 file).

RING & BALL

Pos.	Sample/description	S.P.
Left	TF-953-MS-3	109,1 °C
	22.09.2010	
Right	TF-953-MS-3	110,3 °C
	22.09.2010	

Velmi vysoká adheze a přilnavost

Díky vysoké kvalitě použitých pryskyřic, dosahujeme s patentovanými lepidly Essetre nejlepších výsledků během testu silové zátěže na lepený spoj. Lepidla splňují normu EN 285-1/93 C.A.T.A.S

Certifikace

Lepidla obsahují pryskyřice s velmi vysokým bodem tavení a splňují normu UNI 9242:1987+A1:1998

CATAS S.p.A. **ACCREDITATA**

RAPPORTO DI PROVA
117728 / 1

ESSETRE S.R.L.
VIA DON LUIGI TALAMONI, 58
20047 BRUGHERIO (MI)
ITALIA

Prova di distacco a 90° di un assemblaggio (Peeling) EN 28510-1/93

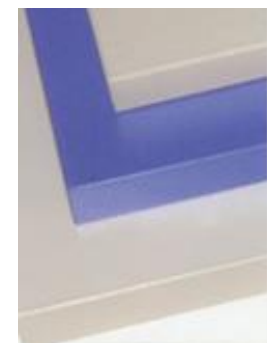
Tipologia di adesivo utilizzato: Non dichiarata
Materiale di supporto: Pavimento di porcellane rettilato
Tipologia rivestimento: Bordo flessibile
Processo di incollaggio: Non dichiarato
Spessore medio strato adesivo: Non dichiarato
Dimensioni provetta: 400x25 mm
Larghezza nominale: 18 mm
Incollaggio: Effettuato dalla ditta richiedente
Condizionamento: 23±2°C e 50±5% u.r.
Condizioni di prova: 20±2°C
Velocità di prova: 100 mm/min
Pace di distacco: Determinata tracciando una curva dalla media sinistra
Abitudine di prova: Dimensione Instron mod 5505

Resultati di prova:

Provetta n°	Larghezza mm.	Carico medio N	Carico massimo N	Carico minimo N
1	18	105	126	100
2	18	105	126	87
3	18	105	134	85
		105	129	94

Osservazioni dopo la prova:
Piccola separazione di adesivo e materiale di supporto

La dimostrazione e l'assegnazione del campione sono state effettuate dal cliente, il CATAS non viaggia e non firma le verifiche. Questo rapporto di prova riguarda il campione sottoposto a prova e solo esso. Aggiunta, identificazione e alterazioni non sono ammessi. Il rapporto di prova non può essere ristampato parzialmente. Salvo diversa indicazione, il condizionamento è stato effettuato dal cliente.



Hrana je odolná vodě

Většinou se pro dosažení odolnosti vodě a páře používají HMR-Reaktivní tavná lepidla. Kromě toho, že vyžadují speciální čistidla a častou údržbu stroje, jsou sama o sobě toxická. Produkty firmy Essetre splňují z hlediska voděodolnosti požadavky i těch nejnáročnějších zákazníků, neobsahují toxické látky, jsou přívětivá k aplikačním systémům a nevyžadují a ni žádné speciální čistící prostředky.

Rádi vám novou technologii osobně představíme. Sjednejte si s námi schůzku

